

**Reparto:**

Ufficio Tecnico

**Ufficio:**

Servizio pubblico

**Collaboratore:**

Ufficio Tecnico

**Email**

[utc@roveredo.ch](mailto:utc@roveredo.ch)

A tutti i proprietari confinanti interessati

**Archivio:** 33.03  
**Incarto:** 2014.01078  
**Risoluzione:** -/  
**Nostro rif.:** AG/ir

Roveredo, 24 febbraio 2023

**Comune di Roveredo****Risanamento strada di San Giulio – Tratta “Cimitero – Incrocio Caradèla”  
Interventi sugli allacciamenti privati (acqua potabile e canalizzazione)**

Gentili Signore,  
Egredi Signori,

in data 6 marzo 2023 prenderà avvio il cantiere per il risanamento della strada di San Giulio, a partire dal cimitero fino all'incrocio Caradèla (vedi piano allegato).

Oltre al rifacimento totale del manto stradale verranno sostituite tutte le sottostrutture comunali, in particolare l'acquedotto e la canalizzazione. Gli allacciamenti privati ai fondi confinanti saranno pertanto rifatti, ciò limitatamente alla tratta sotto il sedime stradale. I relativi costi sono a carico del Comune, ad eccezione dei costi concernenti la posa di eventuali nuove saracinesche private. Ciò, qualora l'allacciamento ne fosse attualmente sprovvisto (artt. 13 e 16 del Regolamento acqua potabile del Comune di Roveredo).

Data la presenza del cantiere, per i confinanti potrebbe risultare interessante l'opportunità di procedere al rifacimento degli allacciamenti privati (acqua potabile e/o canalizzazione), anche nella tratta sul proprio sedime. La volontà di eseguire tale intervento spetta al privato, che ne assume i relativi costi.

Con la presente vi comunichiamo, pertanto, i contatti delle imprese incaricate, alle quali potete rivolgervi direttamente per maggiori dettagli.

- Capomastro: “Consorzio SOSA”, Ing. Andrea Terzi (F.Ili Somaini SA), 079 174 34 25
- Idraulico: Franchi Renato SA, Sig. Lionello Canonica, 091 827 16 65

È sottinteso, che per evitare impedimenti sul cantiere stradale, l'annuncio circa la volontà di rifare gli allacciamenti su suolo privato debba venir comunicata con sufficiente anticipo alle imprese incaricate.

Informazioni dettagliate sull'avanzamento del cantiere verranno periodicamente pubblicate sull'albo comunale e sul portale internet del Comune ([www.roveredo.ch](http://www.roveredo.ch)).

Confidando nella vostra comprensione e pazienza per i temporanei disagi dovuti a questo complesso cantiere, cogliamo l'occasione per porgere i nostri più cordiali saluti.

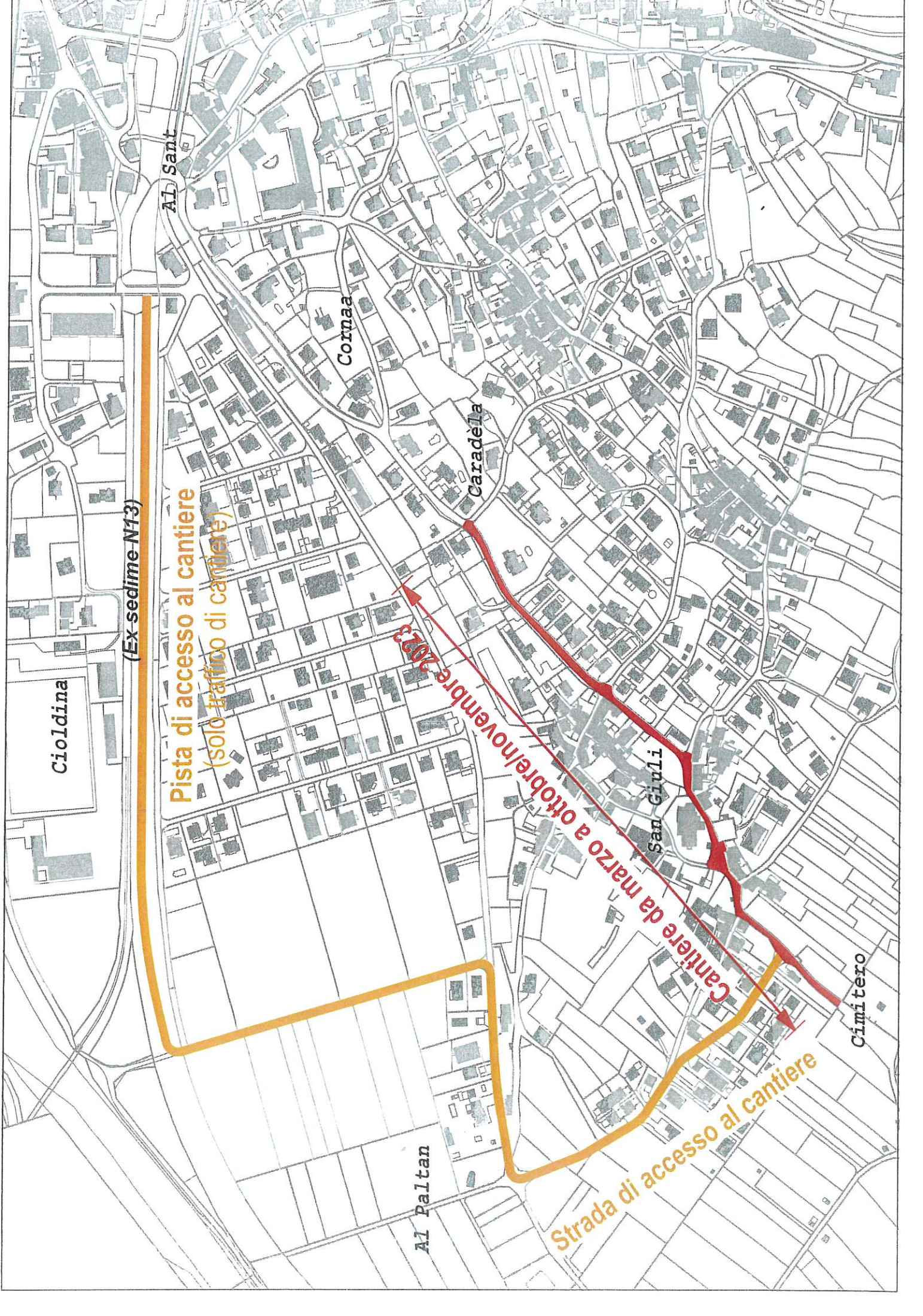
Il Sindaco  
Gianpiero Raveglia

MUNICIPIO DI ROVEREDO



Il Segretario  
Fausto Delle Coste





Al Sant

Cornaa

Caradèla

San Giuli

Al Paltan

Cioldina

Cimitero

(Ex-sedime N13)

Pista di accesso al cantiere  
(solo traffico di cantiere)

Cantiere da marzo a ottobre/novembre 2023

Strada di accesso al cantiere